



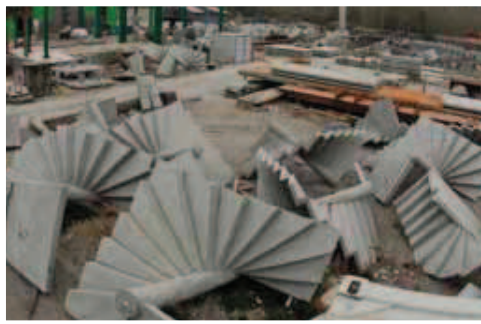
Technique Béton

Chimie pour la construction



Sommaire

Technique Béton, un partenaire de confiance	4
1. Agents de démoulage – protection et entretien du matériel	6
Guide	6
1.1. Démoulage différé	10
1.1.1. Végétal	10
1.1.2. Synthèse	12
1.1.3. Minéral : neuf et recyclé	14
1.1.4. Autre	15
1.2. Démoulage immédiat	16
1.3. Produits associés	16
1.3.1. Protection du matériel	16
1.3.2. Entretien du matériel	17
1.3.3. Accessoires	17
2. Mortiers industriels	18
2.1. Réparation	20
2.1.1. Mortiers bi composants	20
2.1.2. Mortiers mono composants	20
2.1.3. Colles, résines et mortiers synthétiques	22
2.2. Scellement – Calage	24
2.2.1. Scellement hydraulique – Calage	24
2.2.2. Scellement chimique	25
2.2.3. Remplissage	25
2.3. Etanchéité et Cuvelage par procédés d’Imperméabilisation	26
2.3.1. Mortiers de cuvelage et d’étanchéité	26
2.3.2. Noirs de fondations et mortiers pour soubassements	28
2.4. Hydrofugation de surface	29
2.5. Aménagement urbain	30
2.5.1. Voirie	30
2.5.2. Pavage	31
2.5.3. Désactivation de surface	32
2.6. Mortiers et résines pour sols	33
2.6.1. Résines d’adhérence - Primaires	33
2.6.2. Ragréages auto lissants	34
2.6.3. Chapes hydrauliques	36
2.6.4. Durcisseurs de surface	37



2.7.	Ragréage mural	38
2.7.1.	Poudre	38
2.7.2.	Pâte	39
2.7.3.	Rebouchage de joints de pré-dalles	40
2.8.	Système de bouclier feu	41
3.	Adjuvants et produits de cure	42
	Maîtrise des caractéristiques du béton frais et durci	42
	Prestations et services	43
3.1.	Adjuvants et additifs pour béton	44
3.1.1.	Accélérateurs	44
3.1.2.	Plastifiants / Réducteurs d'eau	46
3.1.3.	Super plastifiants / Haut réducteurs d'eau	47
3.1.4.	Retardateur de prise	49
3.1.5.	Hydrofuge de masse	50
3.1.6.	Agent bullant	51
3.1.7.	Additifs pour bétons et mortiers projetés	52
3.1.8.	Additifs pour bétons et mortiers légers	53
3.1.9.	Autres additifs	54
3.1.10.	Fibres	55
3.1.11.	Matériel	55
3.2.	Produits de cure	56
3.2.1.	Phase aqueuse	57
3.2.2.	Phase solvant	57
4.	Nettoyage et Entretien	58

Cette brochure présente les gammes de TECHNIQUE BETON pour la chimie de la construction. La mise en œuvre des produits est présentée dans les fiches techniques disponibles sur notre site internet www.technique-beton.com



UN PARTENAIRE DE CONFIANCE



PARTENARIAT

Nos équipes techniques développent en partenariat et à votre demande, des **produits adaptés à votre entreprise.**



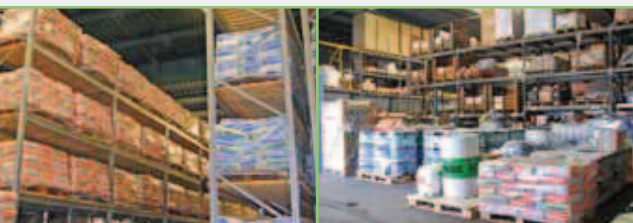
A VOTRE ÉCOUTE

Technique Béton s'est dès l'origine, impliqué dans la création de la classification des agents de démoulage pour répondre aux critères d'hygiène de l'utilisateur et d'environnement.



RECHERCHE & DÉVELOPPEMENT

Technique Béton : un souci constant d'innover pour vous proposer **une offre toujours actualisée et conforme aux réglementations de la construction.**



OFFRE GLOBALE

Depuis 1978, **Technique Béton**

- développe,
- fabrique,
- commercialise,

une offre globale de produits pour la construction et l'industrie.



Technique Béton



PARTENAIRE DE CONFIANCE

Pour des produits de qualité et des services performants, Technique Béton met en oeuvre les moyens adaptés permettant de maîtriser et de faire évoluer les processus de production et de logistique.



PROXIMITÉ

- 8 agences en France.
- Une équipe de Technico-commerciaux à votre rencontre.



CONSEIL

Une équipe d'experts réalise les études techniques et vous propose une solution adaptée à vos besoins.

Technique Béton est certifié pour son système de management de la qualité.

Certifié
ISO 9001 : 2008
MOISSY



4. Nettoyage et Entretien

Matériel chantier et béton

Produit	Propriétés	Consommation et Conditionnement
SOLVANOL	SOLVANT - Elimine les tâches d'huiles, graisses, colles, peintures - Diluant pour PROTECBOI (voir index) - Dissout le polystyrène Pour vos réservations de canalisation ou de gaines électriques voir REZABOITE (index)	Selon le degré de salissure Pour le polystyrène : 1 L de SOLVANOL dissout environ 50 L de polystyrène. Tonnelet de 30 L Jerrycan de 10 L
DECAMAT	DECAPANT - Elimine la rouille et les salissures dues au béton/mortier sur le matériel chantier (laitance, efflorescences, dépôts superficiels de béton) - Neutraliser avec NEUTRAL - Protéger le matériel avec PROTEMAT (voir index)	Selon degré de salissure et type d'utilisation. Fût de 215 L Jerrycan de 30 L
NEUTRAL	NEUTRALISANT - Neutralise les restes d'acides après utilisation de DECAMAT - Evite la formation de rouille	En moyenne : 1 L de solution préparée pour 4 m ² Jerrycan de 10 et 30 kg
TECHNAFAC PH	DEROULLANT ET PHOSPHATANT POUR METAUX - Dissout la rouille, la laitance et passive les aciers	Selon le degré de salissure, environ 0,3 L / m ² Fût 215 L et jerrycan 30 L

Béton

Produit	Propriétés	Consommation et Conditionnement
DETACHANT BETON	NETTOYANT DU BETON - Elimine les tâches d'huiles, graisses, colles, peintures	Selon le degré de salissure, environ 1 kit de 5 L / m ² Kit de 5 L (3 L de poudre + 2 L de solvant)
DECAPANT PIERRE	DECAPANT - Dissout les salissures dues à la pollution atmosphérique des ouvrages hydrauliques (béton, enduits) et pierres	En moyenne : 0,2 à 0,4 L / m ² Jerrycan de 5 et 30 L
DECAPANT RPE	DECAPANT FACADES BASE AQUEUSE - Elimine les peintures, vernis, encres, colles, graffitis, revêtements organiques type RPE - S'applique avant protection du support avec ANTIGRAPH 30 TGS (voir index) Avant application protéger le caoutchouc, le polystyrène, les dalles plastiques, l'aluminium et le zinc	En moyenne : 0,3 à 0,6 L par m ² Tonnelet de 20 Kg
FONGICIM	ELIMINE MOUSSES ET ALGUES - sur bétons, enduits, mortiers, pierres naturelles, tuiles Avant application protéger le zinc, l'aluminium et le cuivre	En moyenne : 2 à 4 m ² / L Fût 215 L Jerrycan 30 L

Utilisateur

Produit	Propriétés	Consommation et Conditionnement
MANOX BILLE	SAVON SANS SOLVANT AVEC MICROBILLES PLASTIQUES - Nettoyant spécial mains pour l'élimination des cambouis, huiles, graisses, peintures - Augmente la tolérance cutanée	Bidon 5 L Carton de 4 bidons

Cette brochure est destinée à donner des informations à titre indicatif et n'a pas de valeur contractuelle. La gamme des produits présentée dans cette brochure peut être amenée à évoluer sans préavis.

Etant donné les multiples possibilités d'emploi, nos recommandations ne dispensent pas les utilisateurs d'effectuer leurs propres essais. TECHNIQUE BETON ne saurait être tenu pour responsable en cas d'utilisation non-conforme ou inadaptée de nos produits. Notre équipe commerciale est à votre disposition pour tout renseignement, n'hésitez pas à nous contacter.



Technique Béton



Siège social

Usine et Laboratoire

Z.I. Avenue Albert Einstein – B.P. 95
77552 Moissy-Cramayel Cedex
Tél. +33 1.64.13.30.00
Fax. +33 1.60.60.21.28
techniquebeton@technique-beton.fr

Usine Laroche

33390 Mazion
Tél. +33 5.57.42.18.33
Fax. +33 5.57.42.39.09

Nord

Tél. +33 6.24.43.27.86
Fax +33 1.60.60.21.28
nord@technique-beton.com

Paris

Z.I. Avenue Albert Einstein
B.P. 95
77552 Moissy-Cramayel Cedex
Tél. +33 1.64.13.30.00
Fax. +33 1.60.60.21.28
paris@technique-beton.com

Rouen

GSM. +33 6.25.25.02.08
Fax. +33 1.60.60.21.28

Nantes

6 Rue Albert De Dion
Zone Du Biliais Deniaud
44360 Vigneux De Bretagne
Tél. +33 2.51.85.05.40
Fax. +33 2.51.85.05.46
nantes@technique-beton.com

Bordeaux

258, rue des 4 Castera
33130 Bègles
Tél. +33 5.56.85.58.19
Fax. +33 5.56.85.22.67
bordeaux@technique-beton.com

Toulouse

GSM. +33 6.16.24.96.17
Fax. +33 4.68.41.45.15
toulouse@technique-beton.com

Narbonne

Parc d'Activités de la coupe ladire
Rue Lavoisier
11100 Narbonne
Tél +33 4.68.27.43.31
Fax. +33 4.68.41.45.15
narbonne@technique-beton.com

Marseille

296 Avenue Georges Vacher
Z.I. de Rousset
13790 Rousset
Tél. +33 4.42.58.02.20
Fax. +33 4.42.51.48.47
marseille@technique-beton.com

Lyon

ZAC Roosevelt
Rue Tati
69120 Vaulx-En-Velin
Tél. +33 4.72.37.06.95
Fax. +33 4.78.26.64.91
lyon@technique-beton.com

Mulhouse

Z.I. rue des fleurs
68190 Ungersheim
Tél. +33 3.89.83.68.70
Fax. +33 3.89.48.88.36
est@technique-beton.com

Outre Mer et Export

Z.I. Avenue Albert Einstein
B.P. 95
77552 Moissy-Cramayel Cedex
Tél. +33 1.64.13.30.00
Fax. +33 1.60.60.21.28
export@technique-beton.com