



*Technique Béton*

## Accessoires de coffrages



## Sommaire

---

<b>Technique Béton, un partenaire de confiance</b>	4
--	---

<b>Caractéristiques générales des produits en béton</b>	6
---	---

<b>1. Calage</b>	7
------------------	---

1.1. Calage d'armatures en toutes positions	7
---	---

1.1.1. Cales en Béton	7
-----------------------	---

1.1.2. Cales en Acier	13
-----------------------	----

1.2. Calage d'armatures horizontales	14
--------------------------------------	----

1.2.1. Cales en Béton	14
-----------------------	----

1.2.2. Cales en Acier	16
-----------------------	----

1.2.3. Cales en Plastique	17
---------------------------	----

1.3. Calage d'armatures verticales	19
------------------------------------	----

1.3.1. Cales en Béton	19
-----------------------	----

1.3.2. Cales en Plastique	22
---------------------------	----

1.4. Calage d'autre nature	23
----------------------------	----

1.4.1. Cales d'épaisseur	23
--------------------------	----

1.4.2. Cales de réglage	23
-------------------------	----

1.4.3. Cales protège angle	23
----------------------------	----

1.4.4. Cales de stockage	23
--------------------------	----

<b>2. Espaceurs de coffrages</b>	24
----------------------------------	----

2.1. Cônes Plastique et Cônes Béton Laroche®	24
--	----

2.1.1. Cônes Plastique (CP) Type 24 (Ty 24)	24
---	----

2.1.2. Outils de récupération pour Cônes Plastique (CP)	28
---	----

2.1.3. Cônes Béton (CB) Type 24 (Ty 24) & Bouchons Béton BB	29
--	----

2.2. Tubes et entretoises	31
---------------------------	----

2.3. Talons de banches	33
------------------------	----

2.3.1. Talonnettes en Béton TF	33
--------------------------------	----

2.3.2. Talonnettes en plastique	34
---------------------------------	----

<b>3. Réservations</b>	35
------------------------	----

3.1. Baguettes Plastiques	35
---------------------------	----

3.2. Baguettes métalliques	36
----------------------------	----

3.3. Baguettes en élastomère	37
------------------------------	----

3.3.1. Baguettes magnétiques ou à fixer	37
---	----

3.3.2. Chanfreins magnétiques	39
-------------------------------	----

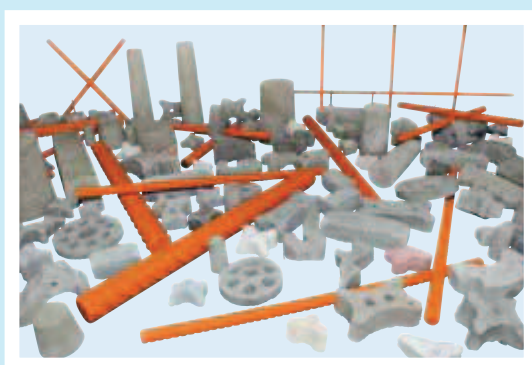
3.4. Cônes magnétiques	40
------------------------	----

3.5. Centreurs de fourreaux et tubes PVC	43
--	----

3.6. Cône de réservation CPU pour ouvrages d'art	44
--	----

3.7. Boîtes de réservation	45
----------------------------	----

3.8. Polystyrène	45
------------------	----



<b>4. Coffrages</b>	46
4.1. Tiges et accessoires de coffrages	46
4.1.1. Tiges de coffrages	46
4.1.2. Accessoires pour tiges de coffrages	47
4.1.3. About de voile	49
4.1.4. Accessoires à filet rond au pas de 5 mm pour moules	50
4.1.5. Rainet pour récupération d'objets ferreux en fond de coffrages	52
4.1.6. Fil recuit	52
4.1.7. Pochette plan	52
4.2. Aimant de mannequin pour coffrages et tables	53
4.3. Aimant d'électricien pour boîtier électrique	57
4.4. Système de coffrage	58
4.4.1. Pour joint de dilatation	58
4.4.2. Pour dalle portée	59
4.4.3. Pour poteaux	59
4.4.4. Pour massif ou longuerine	59
4.5. Arrêt de coulage	60
4.5.1. Nergaltec	60
4.5.2. Techniform	60
4.5.3. Baguette magnétique OMEGA	60
<b>5. Système d'étanchéité</b>	61
5.1. Par joint mousse	61
5.2. Par joint Waterstop	63
5.3. Par joint hydrogonflant	65
5.4. Par mastic	66
5.5. Par joint coupe-feu	67
5.6. Par couvre-joint	68
5.7. Protection mécaniques des relevés d'étanchéité	69
5.7.1. Becquet/Larmier	69
5.7.2. Relevé d'étanchéité droit RED	70
5.7.3. Relevé d'étanchéité galvanisé	70
<b>6. Sécurité</b>	71
6.1. Sur « attentes » en acier : <b>CAPORANGE®</b>	71
6.2. Pour garde-corps : plastique et métal	72
6.3. Pour support de plateforme : Autostop®	73
6.4. Pour les échelles sur banche : EchelAimant réglable	74



# UN PARTENAIRE DE CONFIANCE



## PARTENARIAT

Nos équipes techniques développent en partenariat et à votre demande, des **produits adaptés à votre entreprise.**



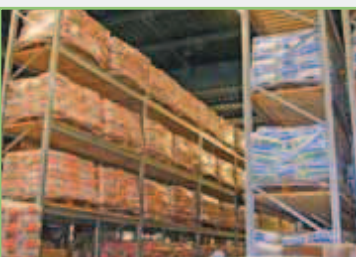
## A VOTRE ÉCOUTE

**Technique Béton** s'est dès l'origine, impliqué dans la création de la classification des agents de démoulage pour répondre aux critères d'hygiène de l'utilisateur et d'environnement.



## RECHERCHE & DÉVELOPPEMENT

**Technique Béton** : un souci constant d'innover pour vous proposer **une offre toujours actualisée et conforme aux réglementations de la construction.**



## OFFRE GLOBALE

Depuis 1978, **Technique Béton**

- développe,
- fabrique,
- commercialise,

**une offre globale de produits pour la construction et l'industrie.**



# Technique Béton



## PARTENAIRE DE CONFIANCE

**Pour des produits de qualité et des services performants, Technique Béton met en oeuvre les moyens adaptés permettant de maîtriser et de faire évoluer les processus de production et de logistique.**



## PROXIMITÉ

- 8 agences en France.
- Une équipe de Technico-commerciaux à votre rencontre.



## CONSEIL

Une équipe d'experts réalise les études techniques et vous propose une solution adaptée à vos besoins.

**Technique Béton est certifié pour son système de management de la qualité.**

Certifié  
ISO 9001 : 2008  
MOISSY



### 6.1. Sur « attentes » en acier : **CAPORANGE®**

#### Domaine d'application :

- **Bâtiment, Génie Civil** : signaler le danger et en protéger les personnels contre :
  - Les armatures en attente.
  - Les tiges de coffrages horizontales.
- **TP, VRD** : signaler les jalonnets, piquets métalliques, et en protéger les personnels et le public.
- **Industrie** : signaler le danger et s'en protéger dans les ateliers, parcs de stockage...

#### Conception :

- Système de fixation extensible exclusif Laroche®.
  - Pose et récupération facile sur plusieurs diamètres de fers.
  - Réutilisable un très grand nombre de fois.
- Tient très bien en place en cours de travail.
- Couleur vive pour signaler le danger.
- Permet l'enrobage de l'extrémité de l'armature par le béton lorsque le **CAPORANGE®** y a été oublié.



Code	Désignation	Longueur Lg [mm]	D [mm]	Pour fers Ø [mm]
906166	CAPORANGE NV – PM 6/16	70	28	De 6 à 16
906171	CAPORANGE Grand Modèle 16/32	125	56	De 16 à 32

**Signale ... Protège**

## 6.2. Pour garde-corps : plastique et métal

### 6.2. Pour garde-corps : plastique et métal

#### PIEDS GARDE CORPS

Code	Désignation	Longueur [mm]	Diamètre [mm]	Conditionnement [pc]
906290	PIEDS GARDE CORPS PLASTIQUE Ø 26 MM	110	26	100
906291	PIEDS GARDE CORPS PLASTIQUE Ø 37 MM	100	37	50
906293	PIEDS GARDE CORPS PLASTIQUE Ø 42 MM	110	42	50



Code	Désignation	Longueur [mm]	Diamètre [mm]	Conditionnement [pc]
911131	PIEDS GARDE CORPS MÉTAL Ø 26 MM EPAISSEUR 2,5 MM	375	26	40
911132	PIEDS GARDE CORPS MÉTAL Ø 26 MM EPAISSEUR 2,5 MM	500	26	30



### 6.3. Pour support de plateforme : Autostop®

#### Domaine d'application :

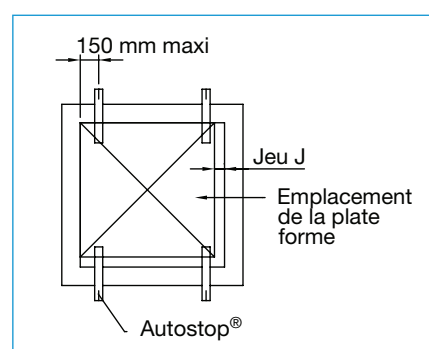
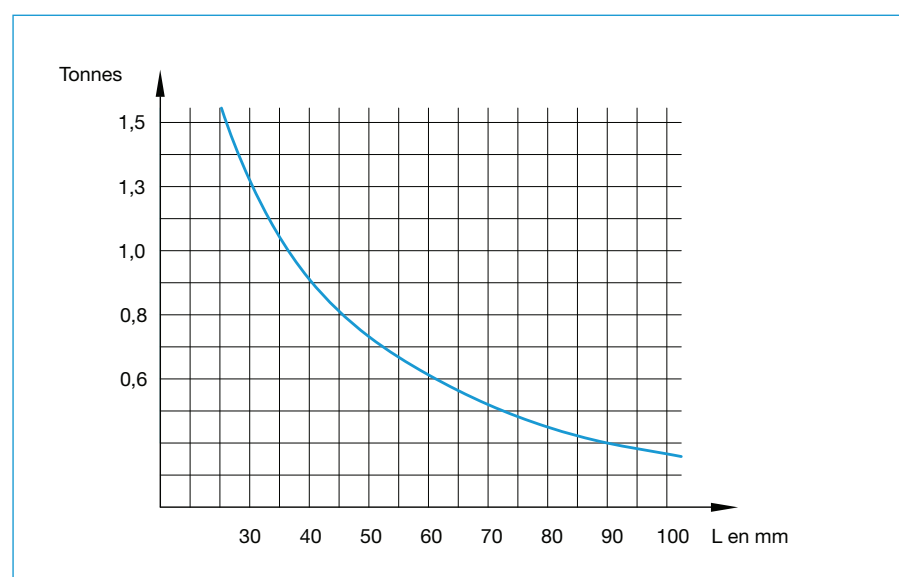
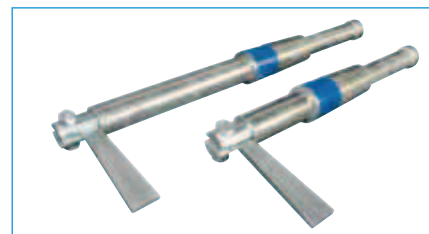
- Bâtiment : **support de platelages et podiums en toute sécurité** dans les cages d'escaliers, d'ascenseurs, dans les gaines techniques ...

#### Conception :

- Système à bague d'expansion **posé exclusivement dans des réservations faites par Cônes Plastique CP Laroche®** ou des **cônes de réservation magnétique CFM Laroche®** (voir sommaire 2.1.1. et 3.4.).

#### Limites d'utilisation :

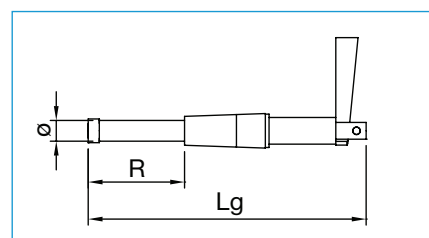
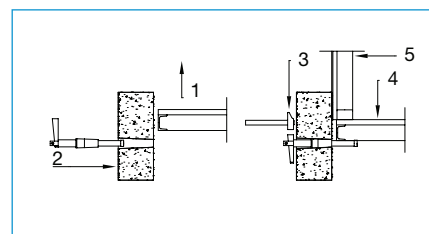
- Position des Autostop® : à 150 mm maxi de chaque angle intérieur de la cellule.
- Charge admissible sur chaque Autostop® : voir graphique. Elle dépend du jeu « J » entre le platelage et la paroi en béton.  
**Jeu (J) optimum : 50 mm, soit 25 mm tout autour.**



#### Mise en œuvre :

- Bétonnage de la phase inférieure : réaliser, dans un même plan, des réservations coniques avec le système Laroche® CP Ty 24 ou CFM : **grande base obligatoirement tournée vers l'extérieur de la cellule.**
- Après décoffrage et levage du platelage : mettre en place les **Autostop® à fond dans les réservations** coniques, la **clavette étant tournée vers le haut.** Les bloquer en enfonçant la clavette avec un marteau.
- Descendre la plate-forme sur les axes des Autostop®.
- **Phase suivante** : lever la plate-forme, déclaveter et retirer les Autostop® pour la rotation suivante.
- Reboucher les trous par l'extérieur, avec des Cônes Béton CB Laroche®.

**Remarque : toutes les opérations se font par l'extérieur de la cellule, donc en toute sécurité.**



#### AUTOSTOP®

Code	Désignation	Pour voiles	Lg [mm]	Ø [mm]	R [mm]
906570	AUTOSTOP® 20 Ty 24	14 à 20 cm	390	28	130
906571	AUTOSTOP® 30 Ty 24	20 à 30 cm	495	28	130

#### Produits connexes :

- **Cônes Plastique CP** pour réservation (voir sommaire 2.1.1.).
- **Cônes de réservation magnétiques type CFM** ou **Cône Aimanté CATR** (voir sommaire 3.4.).
- **Cônes Béton CB Ty 24** pour rebouchage (voir sommaire 2.1.3.).

## 6.4. Pour les échelles sur banche : EchelAimant réglable

### 6.4. Pour les échelles sur banche : EchelAimant réglable

#### Domaine d'application :

- Bâtiment, Génie Civil, construction métallique : pour **améliorer la sécurité des échelles en appui sur des surfaces en acier.**

#### Conception :

- Carcasse en acier électro-zinguée en 2 parties permettant un réglage pour 3 largeurs d'échelles : 34, 41, 43 cm :
- Aimants de forte résistance au glissement.
- Fixation articulée en tête d'échelle, avec butée de limitation d'angle de basculement de l'EchelAimant.
- Came de décollement actionnée par une cordelette, depuis le pied de l'échelle.

#### Mise en place :

- Désassembler les deux parties de l'EchelAimant.
- Emboîter l'axe de chacune des deux parties dans le barreau situé le plus près du point de contact de l'échelle avec le support métallique.
- Mettre le boulon dans l'un des trois trous correspondant à la largeur de l'échelle et visser l'écrou frein avec une clé de 13.
- Régler la butée de limitation d'angle de basculement située près de la came de décollement.

#### Remarques :

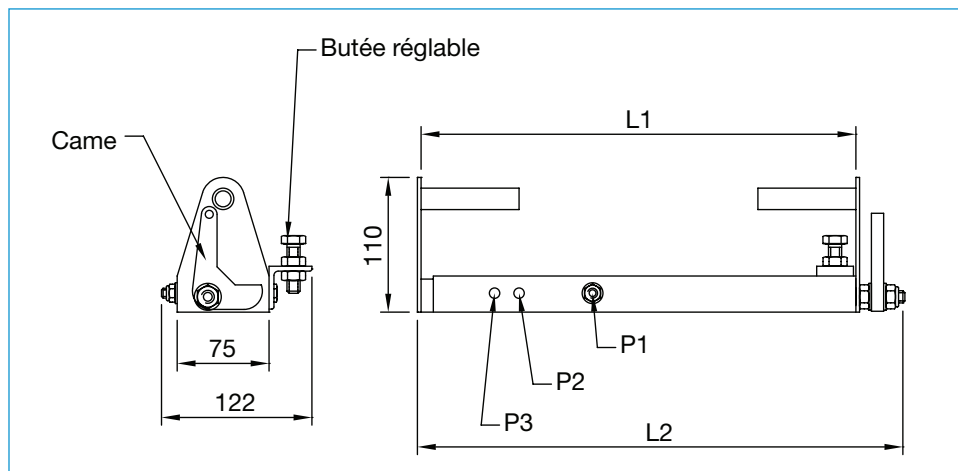
- L'EchelAimant ne s'adapte que sur les échelles à barreaux creux.
- Son utilisation se limite aux échelles ne dépassant pas 4 mètres.
- Respecter les règles classiques d'utilisation des échelles : angle de pieds, etc.

L'EchelAimant améliore la sécurité d'utilisation des échelles en contact avec une surface métallique en acier.

**Mais attention : L'EchelAimant n'exonère pas l'utilisateur du respect des conditions réglementaires d'utilisation des échelles.**

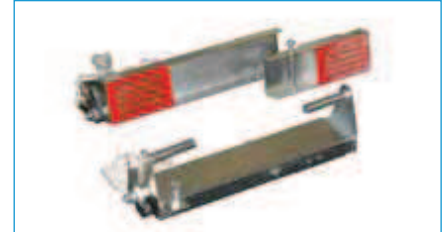
#### EchelAimant :

Code	Désignation	Poids [kg]	Largeur Echelle [cm]	Position « P » du boulon	L1 [mm]	L2 [mm]
907221	EchelAimant réglable 34-41-43 cm	3	34	P1	350	390
			41	P2	420	470
			43	P3	440	490



#### Par sécurité :

- Il est **interdit de faire du levage** avec nos produits magnétiques.
- Réglementation spéciale pour le **transport aérien** des produits magnétiques : **nous consulter.**





Cette brochure est destinée à donner des informations à titre indicatif et n'a pas de valeur contractuelle. La gamme des produits présentée dans cette brochure peut être amenée à évoluer sans préavis.

Etant donné les multiples possibilités d'emploi, nos recommandations ne dispensent pas les utilisateurs d'effectuer leurs propres essais. TECHNIQUE BETON ne saurait être tenu pour responsable en cas d'utilisation non-conforme ou inadaptée de nos produits. Notre équipe commerciale est à votre disposition pour tout renseignement, n'hésitez pas à nous contacter.



# Technique Béton

## Siège social

### Usine et Laboratoire

Z.I. Avenue Albert Einstein – B.P. 95  
77552 Moissy-Cramayel Cedex  
Tél. +33 1.64.13.30.00  
Fax. +33 1.60.60.21.28  
techniquebeton@technique-beton.fr

## Usine Laroche

33390 Mazion  
Tél. +33 5.57.42.18.33  
Fax. +33 5.57.42.39.09

## Nord

Tél. +33 6.24.43.27.86  
Fax +33 1.60.60.21.28  
nord@technique-beton.com

## Paris

Z.I. Avenue Albert Einstein  
B.P. 95  
77552 Moissy-Cramayel Cedex  
Tél. +33 1.64.13.30.00  
Fax. +33 1.60.60.21.28  
paris@technique-beton.com

## Rouen

GSM. +33 6.25.25.02.08  
Fax. +33 1.60.60.21.28

## Nantes

6 Rue Albert De Dion  
Zone Du Biliais Deniaud  
44360 Vigneux De Bretagne  
Tél. +33 2.51.85.05.40  
Fax. +33 2.51.85.05.46  
nantes@technique-beton.com

## Bordeaux

258, rue des 4 Castera  
33130 Bègles  
Tél. +33 5.56.85.58.19  
Fax. +33 5.56.85.22.67  
bordeaux@technique-beton.com



## Toulouse

GSM. +33 6.16.24.96.17  
Fax. +33 4.68.41.45.15  
toulouse@technique-beton.com

## Narbonne

Parc d'Activités de la coupe ladire  
Rue Lavoisier  
11100 Narbonne  
Tél. +33 4.68.27.43.31  
Fax. +33 4.68.41.45.15  
narbonne@technique-beton.com

## Marseille

296 Avenue Georges Vacher  
Z.I. de Rousset  
13790 Rousset  
Tél. +33 4.42.58.02.20  
Fax. +33 4.42.51.48.47  
marseille@technique-beton.com

## Lyon

ZAC Roosevelt  
Rue Tati  
69120 Vaulx-En-Velin  
Tél. +33 4.72.37.06.95  
Fax. +33 4.78.26.64.91  
lyon@technique-beton.com

## Mulhouse

Z.I. rue des fleurs  
68190 Ungersheim  
Tél. +33 3.89.83.68.70  
Fax. +33 3.89.48.88.36  
est@technique-beton.com

## Outre Mer et Export

Z.I. Avenue Albert Einstein  
B.P. 95  
77552 Moissy-Cramayel Cedex  
Tél. +33 1.64.13.30.00  
Fax. +33 1.60.60.21.28  
export@technique-beton.com